



**Enjeu du réchauffement
climatique sur l'alimentation
en eau potable de la
Métropole Nice Côte d'Azur**

Assises de la transition écologique et
citoyenne, le 30 octobre 2018



La Métropole Nice Côte d'Azur



550 000 habitants

1300 km²

49 communes regroupées



*Une Métropole
épousant les bassins
versants du Var
inférieur et de ses deux
affluents : Tinée et
Vésubie*



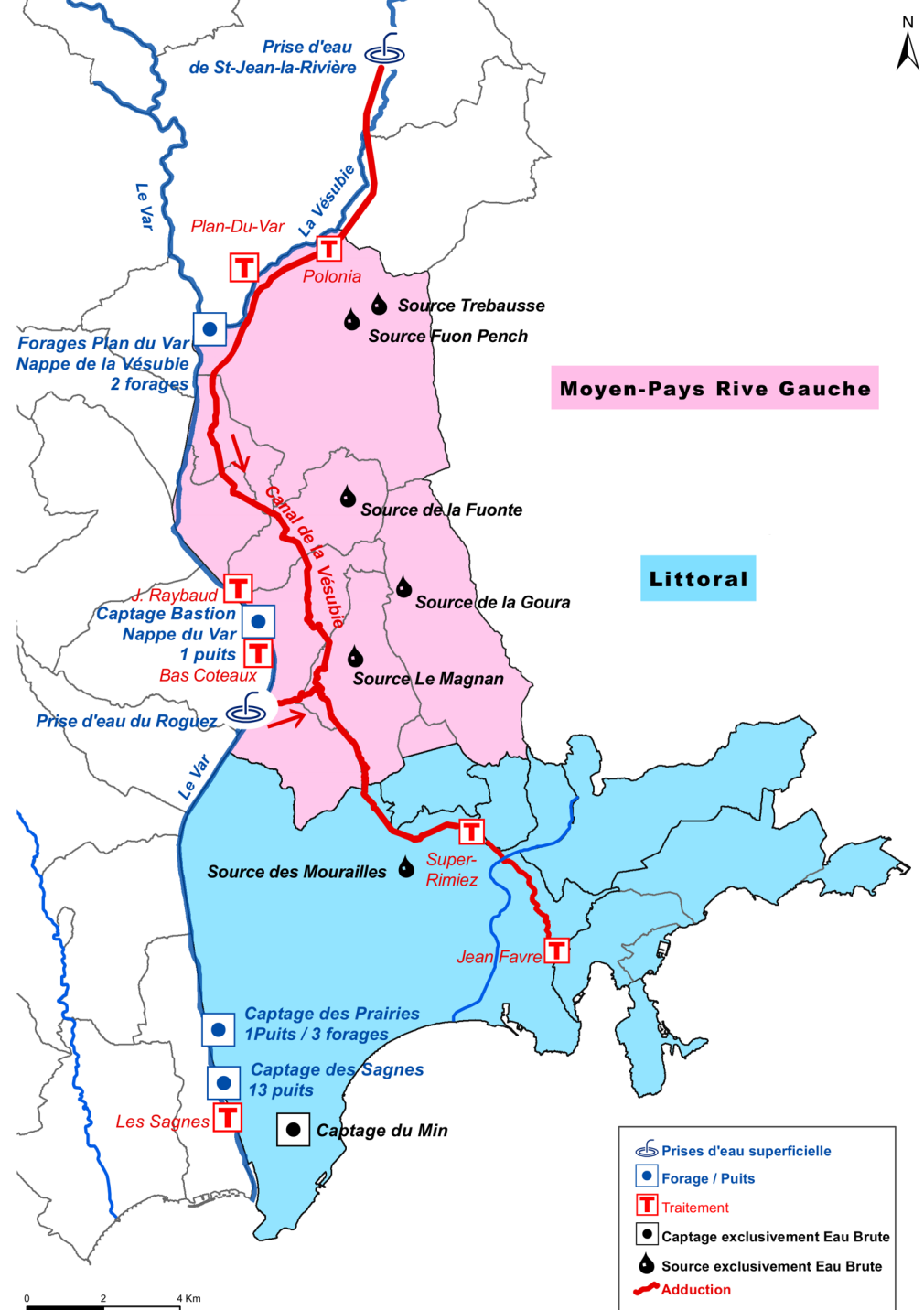




Deux ressources principales :

La nappe alluviale du Var

La Vésubie et le canal





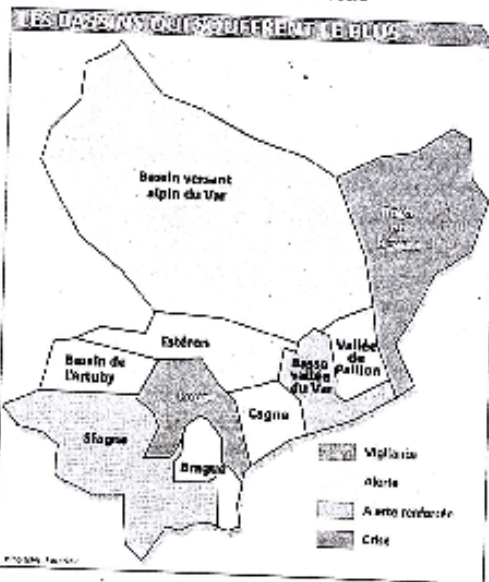
Sécheresse : situation inédite depuis 40 ans

La préfecture des Alpes-Maritimes a annoncé hier une batterie de mesures d'urgence. Faute de pluies suffisantes, les records de la tragique année 1976 pourraient être battus

La situation est inédite depuis plus de 40 ans pour un mois d'octobre. On ne s'attendait pas à ce que les perspectives de précipitations pour les jours à venir

soient moins abondantes. Le pic du total en octobre est de 100 mm. C'est ce que l'année dernière, sous la direction de Frédéric Mac Kain, classement de certaines zones en vigilance orange. La sécheresse est la conséquence de l'agriculture par un coût d'entretien. Mais cette fois-ci, il semble pas répondre aux besoins.

Les mesures prévues sont des arrêtés de charges sur nouvelle année agricole. C'est le décret 2017, à l'initiative de Frédéric Mac Kain. La sécheresse est la conséquence de l'agriculture par un coût d'entretien. Mais cette fois-ci, il semble pas répondre aux besoins. Les mesures prévues sont des arrêtés de charges sur nouvelle année agricole. C'est le décret 2017, à l'initiative de Frédéric Mac Kain. La sécheresse est la conséquence de l'agriculture par un coût d'entretien. Mais cette fois-ci, il semble pas répondre aux besoins.



03/11/2017

Propluvia - Carte Départementale des Arrêtés () au 03/11/2017

Ministère de la Transition Ecologique et Solidaire
 Ministère de l'Agriculture et de l'Alimentation

PROPLUVIA
 La consultation des arrêtés de restriction d'eau



A propos Quelles sont les origines de la sécheresse ? Comment sont décidées les mesures de restrictions ?

Navigation

Basins versants :

Régions :

Départements :

Carte Départementale des Arrêtés (Alpes-Maritimes) au 03/11/2017 (arrêtés publiés le 02/11/2017 à 15h00)

Editeur de carte

Voir les arrêtés en vigueur à la date

Date (JJ/MM/AAAA)

Par défaut, la carte représente la situation du jour. Néanmoins, vous pouvez accéder à la situation du de votre choix.

Gestion des zones de restrictions

- Restrictions spécifiques aux eaux superficielles
- Restrictions spécifiques aux eaux souterraines

Légende de la carte

- Principales villes
- Cours d'eau
- Départements
- Restrictions spécifiques aux eaux superficielles
 - Vigilance orange
 - Alerte
 - Alerte renforcée
 - Crise
- Restrictions spécifiques aux eaux souterraines
 - Vigilance orange
 - Alerte
 - Alerte renforcée
 - Crise

Avertissement

- Vous pouvez renvoyer la liste des arrêtés en bas de la page.
- Dans tous les cas, il convient de se référer à la version complète de l'arrêté pour disposer de tous les détails.

Liste des Arrêtés (cliquer sur le numéro de l'arrêté pour accéder à son contenu) : Alpes-Maritimes

Numéro d'arrêté	Niveau max	Restriction maximum du département	Département	Zones d'alerte	Début de validité	Fin de val
2017-150	Crise	Crise	Alpes-Maritimes	Zone B1 - Bassin versant du Var, Zone D - Bassin versant des Pallons, Zone C3 - Bassin versant de	11 octobre 2017	15 novembre 2017

1 élément(s) présent(s) par 10.

d'eau zone par zone



Après hier en préfecture des Alpes-Maritimes pour Serge Castel, épousé de la maire de la commune (DOTM), et Frédéric Mac Kain, préfet de la région.

pour les golfs, réduction des volumes d'eau...
 même de 50 pour une...
 l'interdiction d'arrosage des...
 fairways, sept jours sur...
 sept. Sous les groves et...
 départements être...
 zones. Le lavage des...
 véhicules est interdit, hors...
 des stations de lavage, seul...
 pour les véhicules ayant...
 une obligation réglementaire...
 (santaria, a minima red ou...
 technique (bétonnage...) et...
 pour les organismes liés à...
 la sécurité. Le lavage à...
 grande eau de la route est...
 interdit, sauf impasse...
 sanitaire. Le lavage des...
 bâteaux, hors stations...
 professionnelles, est...
 interdit, sauf exception de...

COMMUNE DE SAINT MARTIN VESUBIE

EXTRAIT DES ARRETES DU MAIRE
DU VINGT SIX JUIN DEUX MIL DIX SEPTARRETE DU MAIRE N° 149 - 2017
PORTANT REGLEMENTATION DE L'UTILISATION DE L'EAU
POTABLE SUR LA COMMUNE DE SAINT MARTIN VESUBIE

Henri GIUGE, Maire de la Commune de Saint Martin Vésubie,

Vu le Code Général des Collectivités Territoriales et notamment l'article L2212-2,

Vu le Code de l'Environnement,

Vu le Code de la Santé Publique,

Vu les articles R 610-5 et 131-3 du Code Pénal,

Considérant les conditions de sécheresse,

Considérant la nécessité absolue de garantir l'alimentation en eau destinée à la consommation humaine,

Considérant les abus de certains usagers qui utilisent sans limite l'eau potable à des fins d'arrosage,

ARRÊTE

ARTICLE 1 :

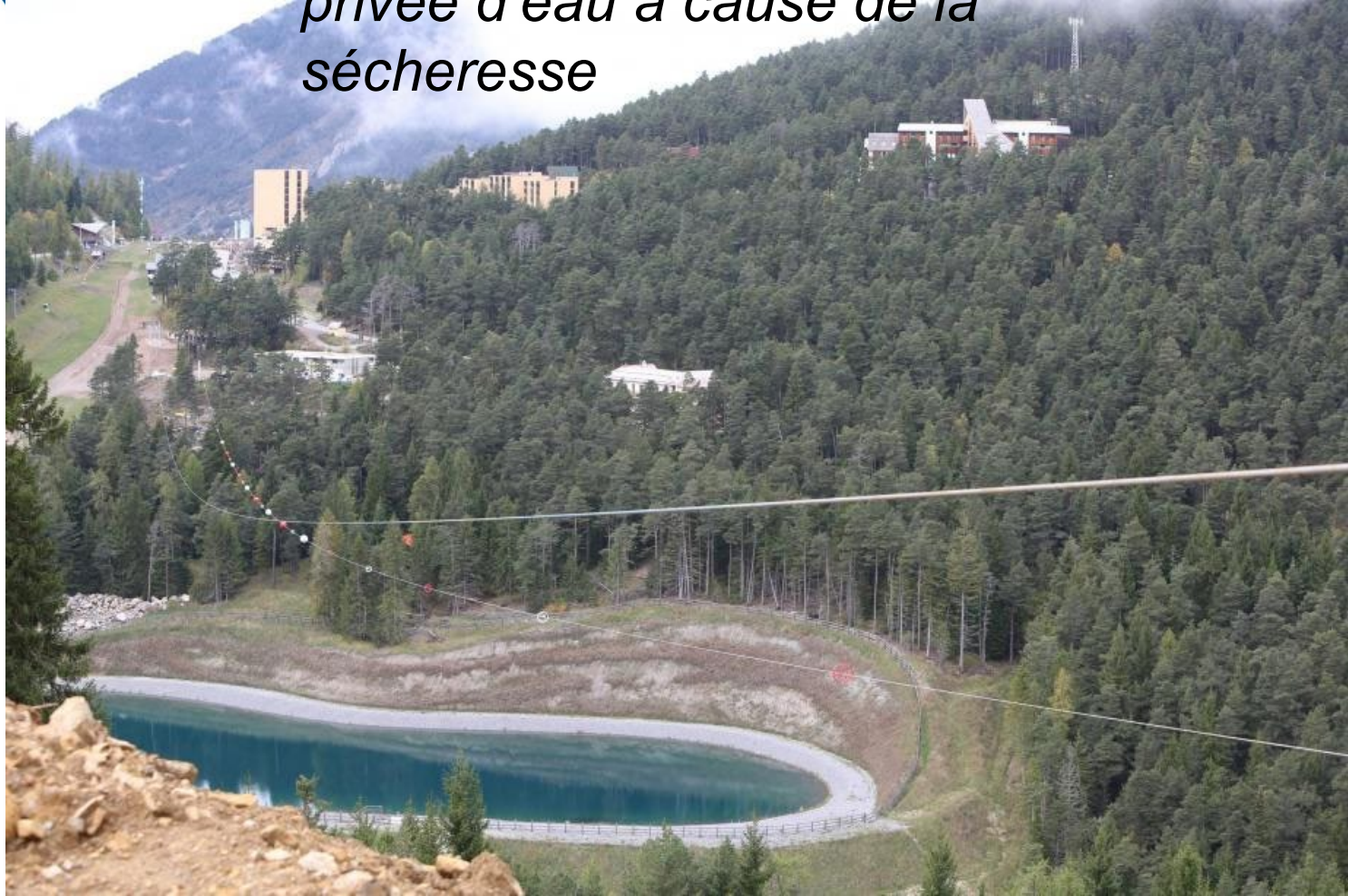
L'utilisation de l'eau potable est exclusivement réservée aux besoins alimentaires et sanitaires de la population.

ARTICLE 2 :

En conséquence sont interdits le lavage des véhicules, la vidange et le remplissage des piscines, seul le maintien de leur niveau est autorisé.



La station de ski de la Colmiane privée d'eau à cause de la sécheresse



« La station de ski de la Colmiane a vécu une coupure d'eau due à la sécheresse dans la nuit du dimanche 31 décembre au lundi 1er janvier. La commune a été contrainte de ravitailler ses habitants en eau minérale » (Nice Matin)



Une évolution climatique sensible

- Etiages de la Vésubie plus précoces, l'été, se rapprochant des périodes de forte consommation:

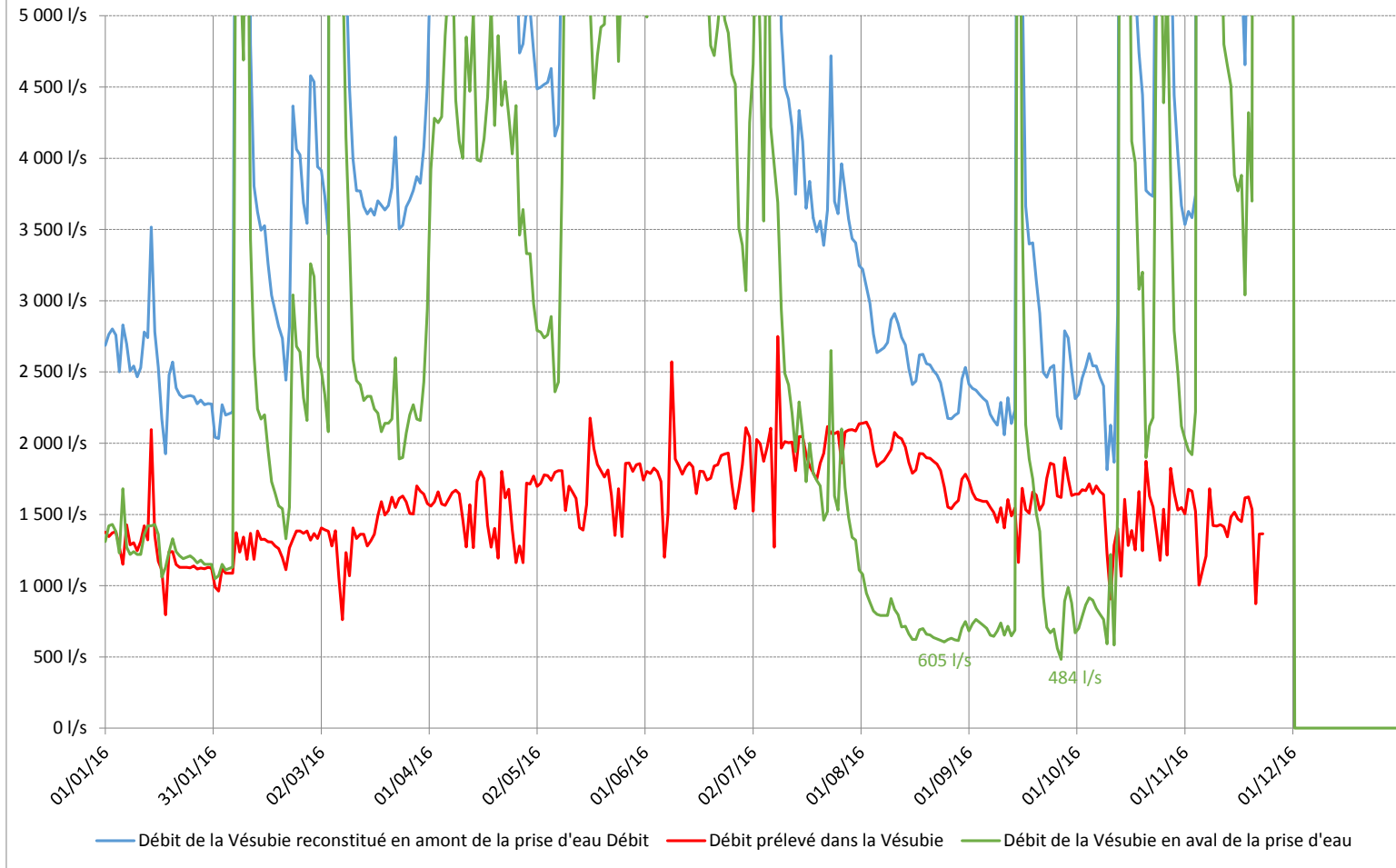
Débits minimaux sur 3 jours consécutifs

ANNEE	Date
2011	22 oct – 24 oct
2012	24 mar – 26 mar
2013	03 déc – 05 déc
2014	19 fév – 21 fév
2015	07 sep – 09 sep
2016	25 sep – 27 sep
2017	24 aou – 26 aou

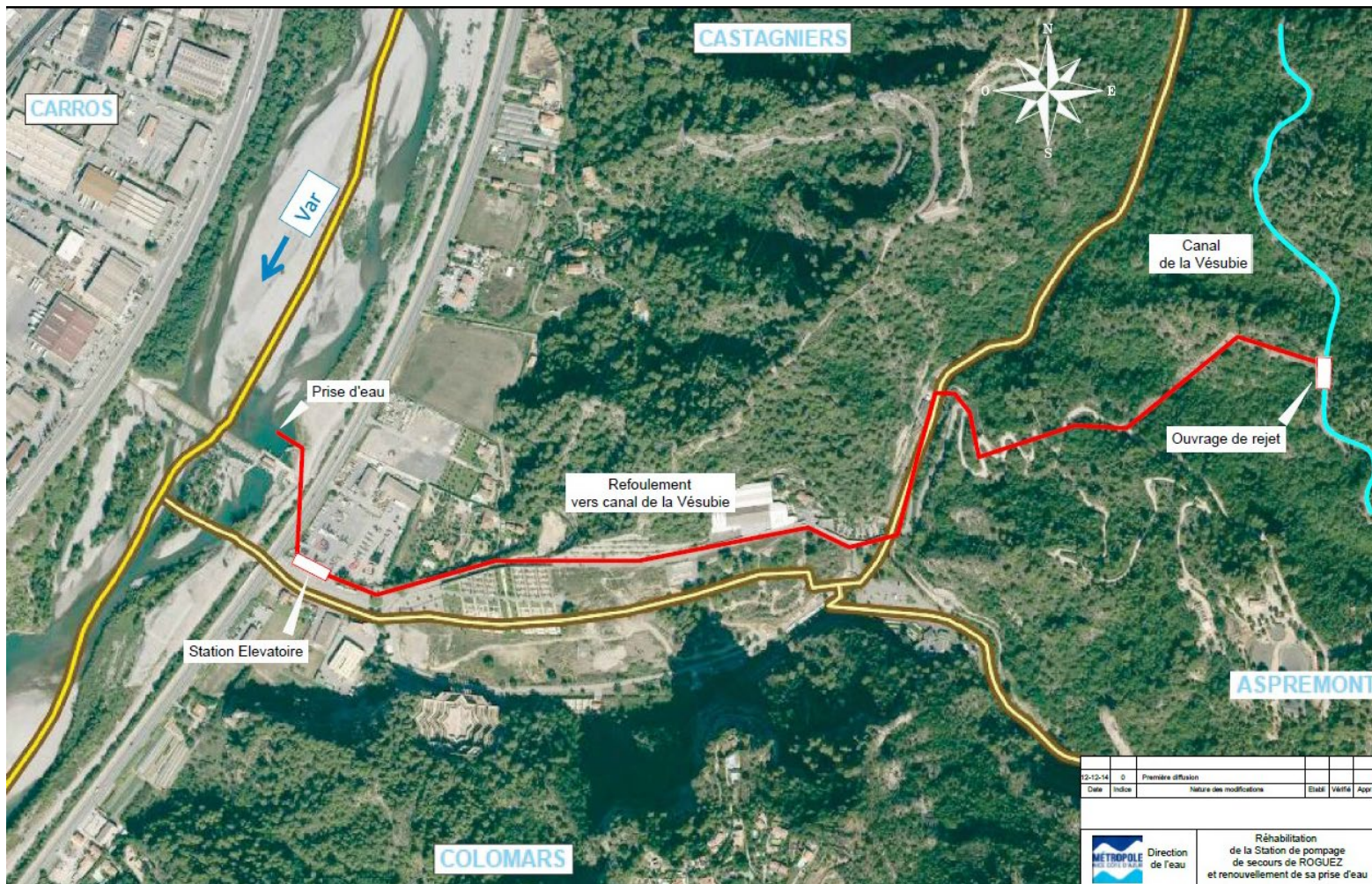
(Station Utelle Pont du Cros – source SISPEA)



Débit de la Vésubie et Débit prélevé



Prise d'eau du Roguez



12-12-14	0	Première diffusion			
Date	Indice	Nature des modifications	Etat	Validé	Appr.



Direction
de l'eau

Réhabilitation
de la Station de pompage
de secours de ROGUEZ
et renouvellement de sa prise d'eau



ABAISSSEMENT DU SEUIL N°8 DU VAR AU ROGUEZ

Prise d'eau de secours





Et aussi : des nouveaux besoins



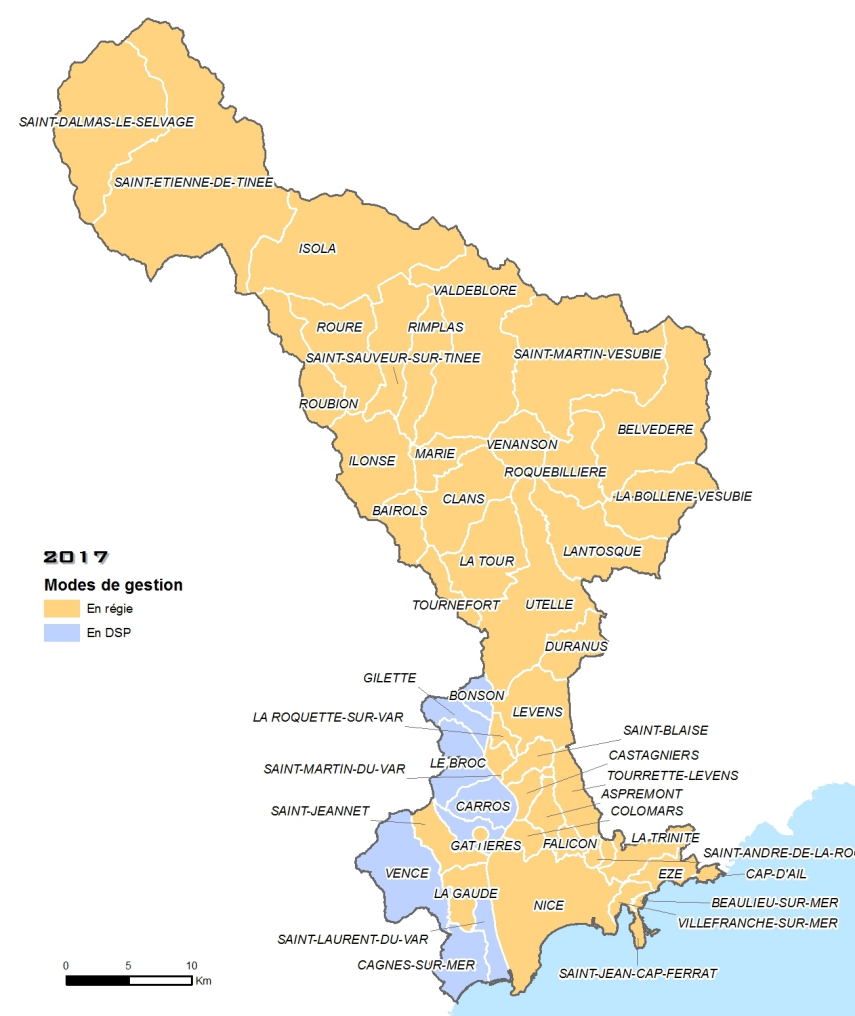
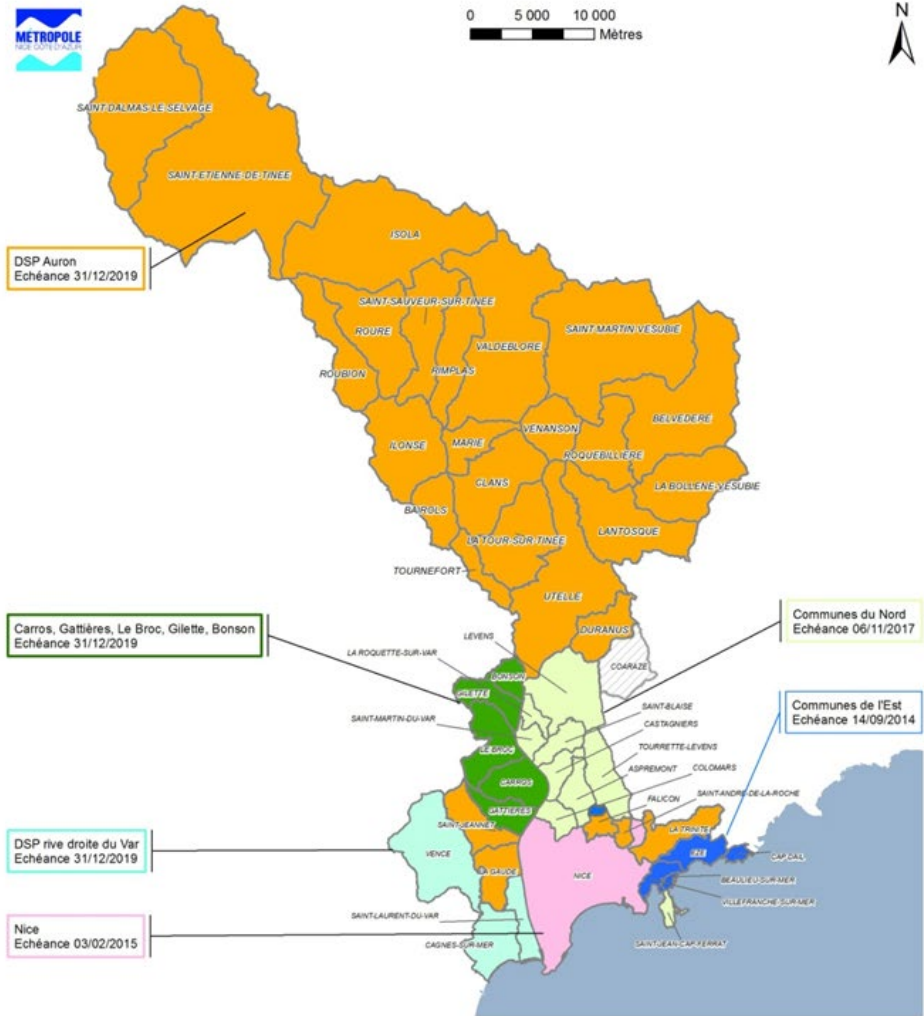
- Le développement de l'Ecovallée
- L'extension de la Principauté

Et la remontée potentielle du biseau salé

UN OPÉRATEUR PUBLIC UNIQUE DE LA MONTAGNE À LA MER

2014

2017



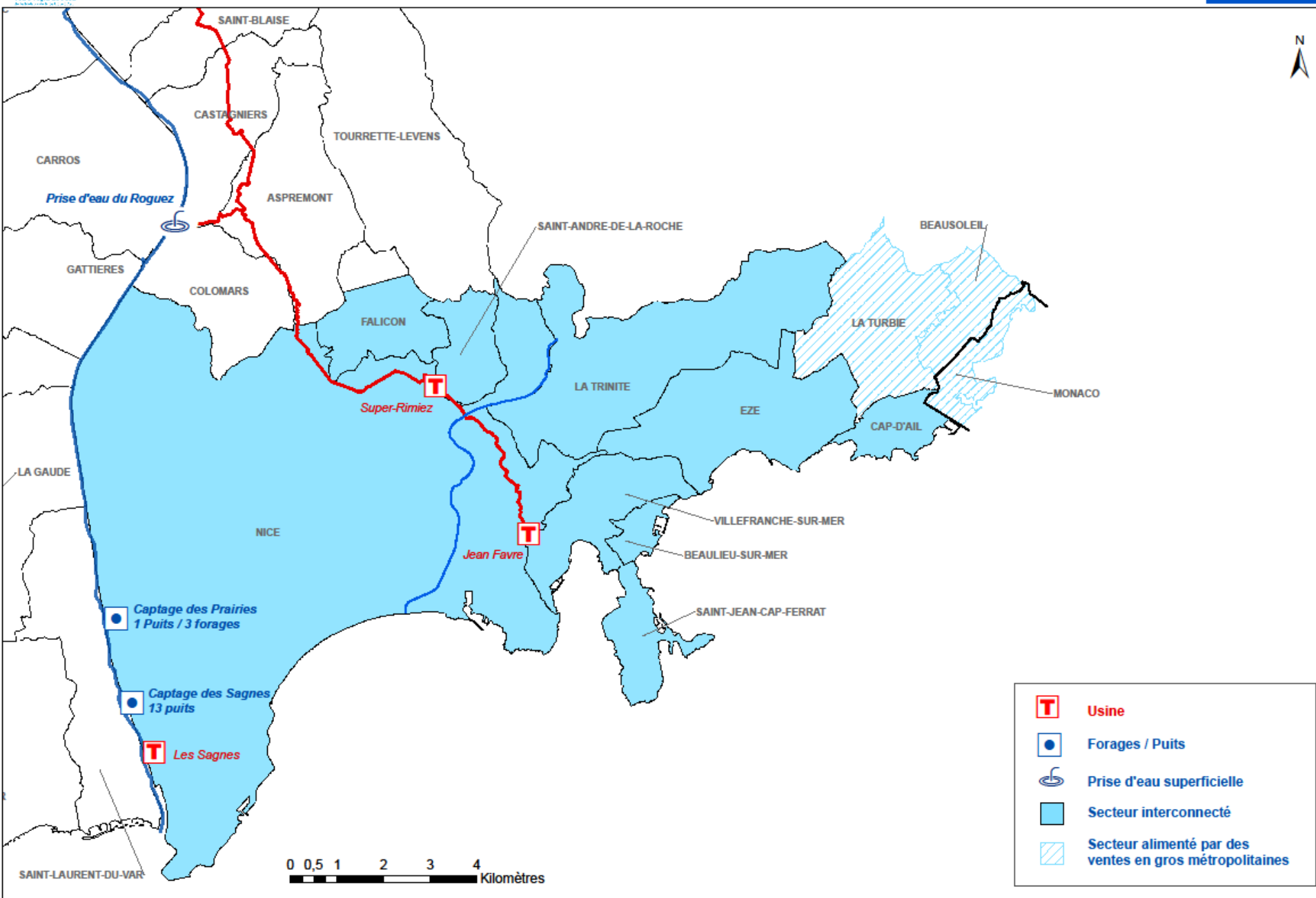


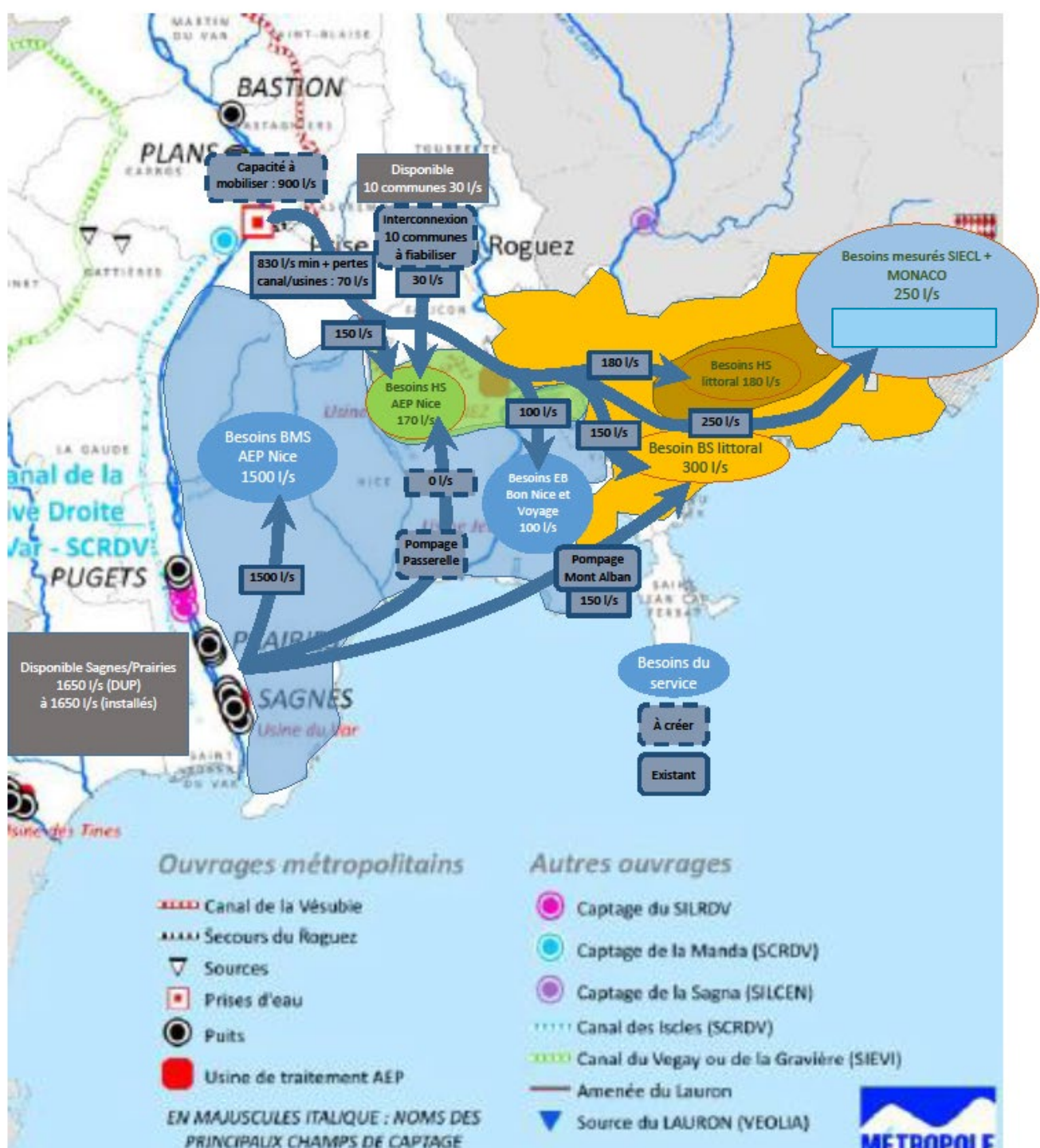
LA MUTUALISATION DES MOYENS ET L'HARMONISATION DU SERVICE



- Les ateliers et l'équipe travaux
- Le centre d'appel et la facturation
- Les bureaux
- Les experts









Lutte contre les fuites – Réhabilitation du canal historique de la Vésubie à la Roquette

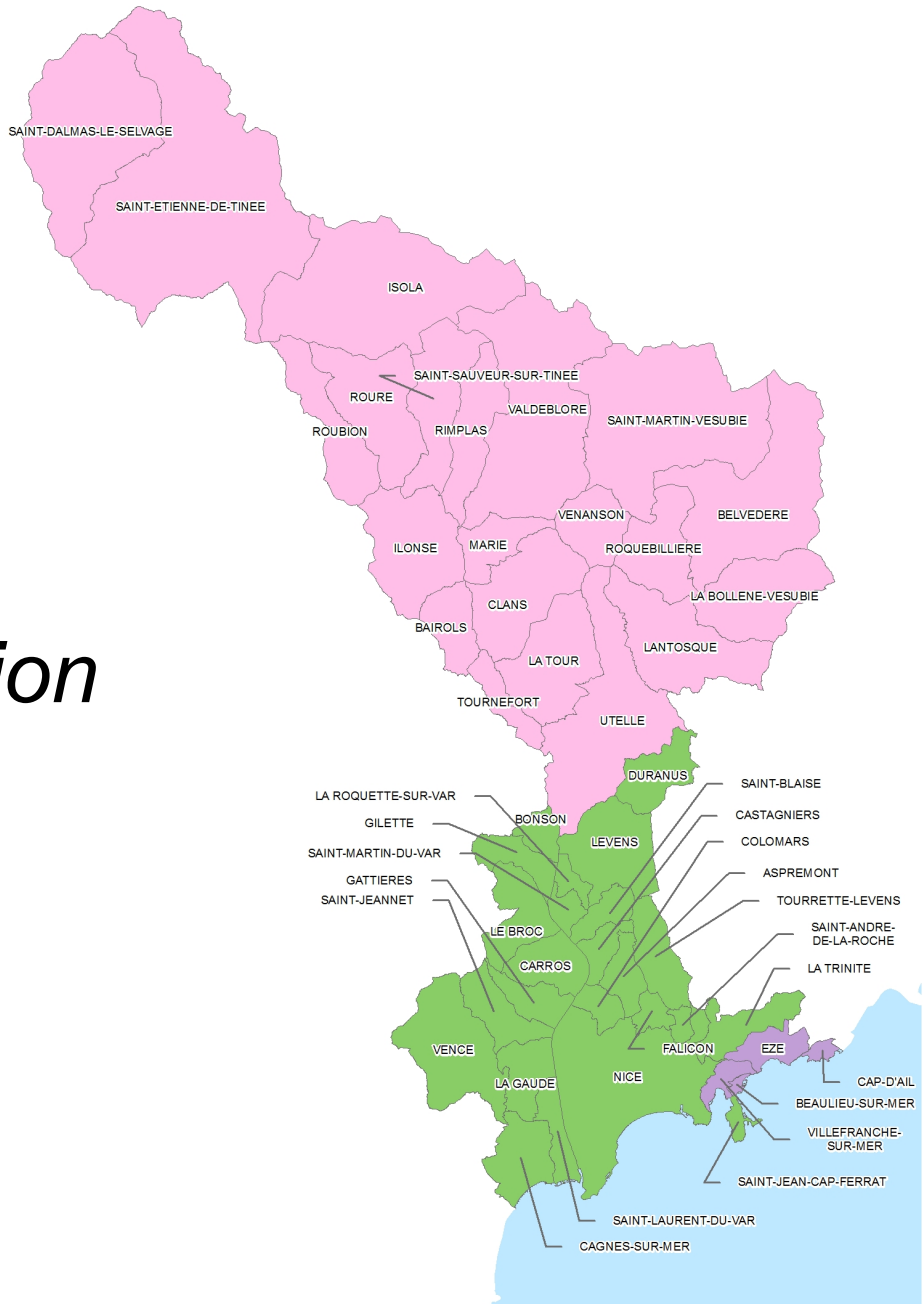




La pose des compteurs individuels



L'harmonisation tarifaire





Merci de votre attention